

Características viviendas prefabricadas

Especificaciones



- **Estructura:** Chasis autoportante con/sin ruedas a de acero galvanizado colocada en la plataforma de cimientos de la vivienda. La estructura no se fija al suelo, por lo cual no se dañará de ninguna forma.

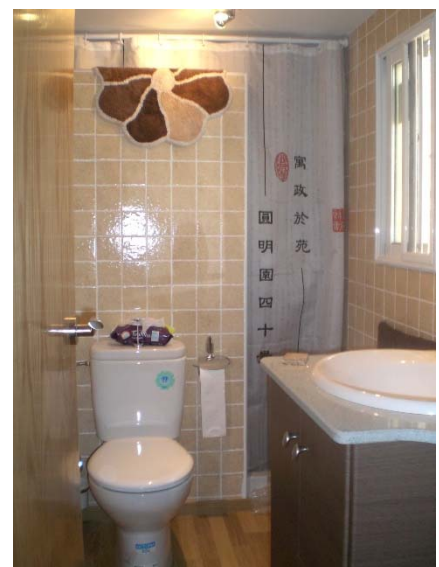
Nivelación de la base sobre el piso con puntos de apoyo del mismo material que la base. Soldadura

eléctrica base → punto de apoyo. Soldaduras protegidas por una capa de pintura galvanizada.

- **Cerramientos:** Estructura vertical a base de acero tubular galvanizado. Con aislante térmico y acústico con revestimiento de OSB interior y exterior.



- **Cubierta:** Fijación a las paredes así como sellado de juntas. En pendiente y sobre cerchas y rastreles de perfilera galvanizada y sobre base plana con panel sándwich de 30 mm., con teja cerámica roja.
- **Solados:** Con pavimento cerámico sobre base metálica galvanizada recubierta de OSB con material de agarre.
- **Alicatados:** Azulejo en baños y cocina.
- **Aperturas:** - *Puertas:* de madera interiores macizas tipo provenzal reticular, color pino sobre marco directo. Puerta de acceso en chapa premoldeada en blanco sobre marco directo.



- *Ventanas:* exteriores de 1x1m y específica de baño, de aluminio en blanco con persianas del mismo material y doble acristalamiento. Rejas de seguridad en acero.



● **Instalaciones:**



- *Instalación eléctrica:* circuitos independientes en tensión de 220 v. en fuerza y alumbrado, y potencia de hasta 5500 w. S.N.

- *Distribución eléctrica:* cuadro interior con automáticos, según líneas, enchufes con T.T. en toda la casa, puntos de luz, interruptores conmutados y cruces, interruptores sencillos y puntos de antena de televisión.

- *Fontanería:* red con cobre, PVC reticulado o similar con diámetro de 15 mm. para agua fría

y caliente. Sanitarios serie Victoria de Roca o similar (lavabo, inodoro y plato de ducha de 70x70cm. mínimo), grifería Monomando.

- **Acabados:** Aspecto rústico en tonalidades blancas en el exterior y pintura y/o gota en el interior.



En Leturcasa realizamos el proyecto desde cero, diseñando la vivienda con el aspecto que el cliente desea. No fabricamos en cadena, realizamos cada proyecto a medida de cada futuro inquilino.

El coste por vivienda incluye costes materiales, costes de transporte y costes de personal técnico así como otros gastos administrativos y derivados para la



correcta construcción. Cabe reflejar que la forma de pago se acuerda según condiciones de contratación.

¡Puede personalizar la vivienda a su gusto!